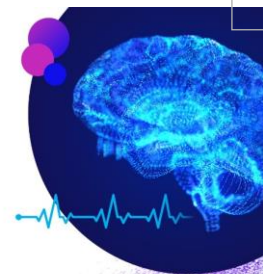


Medtronic

# Découvrez le LINQ II™

Moniteur Cardiaque Implantable



Premier MCI\* reprogrammable à distance<sup>1</sup>



Détection des ESV\*\*



Intelligence Artificielle  
AccuRhythm™



Jusqu'à 4.5 ans de longévité

\* Moniteur Cardiaque Implantable \*\* Extrasystoles ventriculaires <sup>1</sup> Premier dispositif programmable à distance approuvé en Europe (organisme notifié TÜV).

2025-publicité-cardiologie-2025-fr-emea-16536023 ©Medtronic France 2025. Tous droits réservés. Crédit photos Medtronic.

LINQ II™ est un dispositif médical implantable actif (DMIA) fabriqué par Medtronic Inc., CE n°0123. Ce dispositif programmable est destiné à surveiller l'ECG sous-cutané en continu et est indiqué dans les cas suivants : •Diagnostic étiologique des syncopes inexplicables récidivantes.

•Diagnostic étiologique des accidents ischémiques cérébraux. Lire attentivement la notice avant toute utilisation.

AccuRhythm™ AI est un dispositif médical de classe IIa fabriqué par Medtronic Inc., CE n°0123. Cette solution d'intelligence artificielle est destinée à analyser les données du LINQ II envoyées au réseau CareLink et filtrer les épisodes de pause et fibrillation atriale jugés comme faux.